

TB EDITIONS  
SIRET : 88444071000033  
Numéro Déclaration d'Activité : 84691992369  
64 rue Waldeck Rousseau  
69006 Lyon  
thinkbigeditions@gmail.com – 04 51 08 26 49

**Qualiopi**  
processus certifié

REPUBLIQUE FRANÇAISE

La certification qualité a été délivrée au  
titre de la catégorie d'action suivante :  
L.6313-1 - 1<sup>er</sup> Actions de formation

# invest'aide

## ACADEMY

## FORMATION CIF 150 HEURES



ENTREPRENDRE DANS LE CONSEIL PATRIMONIAL

# L'ORGANISME DE FORMATION EN CHIFFRES



**100 %**

DE SATISFACTION  
EN 2025



**2021**

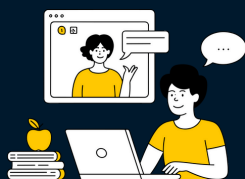
DATE DE CRÉATION



**100 %**

DE FORMATIONS  
FINALISÉES EN 2025

**invest'aide**  
ACADEMY



**VISIO**

E-LEARNING OU LIVE



**92 %**

DE REUSSITE ET  
INSERTION DANS  
L'EMPLOI EN 2025



**20**

NOMBRE DE  
STAGIAIRES EN 2025



## FORMATION CIF - 150 HEURES

Durée 150 heures en E-Learning

Modalités **E-Learning Accompagné/ Visio-Conférence**

## OBJECTIFS DE LA FORMATION

Cette formation a pour objectif de permettre aux participants de :

- Maîtriser le cadre réglementaire et institutionnel encadrant l'activité de Conseiller en Investissements Financiers (CIF) et les autorités de tutelle (AMF, ACPR, ORIAS).
- Acquérir les compétences réglementaires, techniques et déontologiques indispensables à l'exercice de l'activité de Conseiller en Investissements Financiers (CIF), conformément au cadre défini par l'AMF
- Comprendre et appliquer les règles de déontologie et les dispositifs de conformité (prévention des conflits d'intérêts, transparence des rémunérations, contrôle interne).

## PRÉ-REQUIS

- Un équipement informatique et une connexion internet sont nécessaire pour participer à la formation.
- Aucun prérequis, formation accessible à tous

## PUBLIC VISE

- Professionnels souhaitant exercer en tant que CIF, CGP, salariés ou indépendants du secteur financier.
- Toute personne souhaitant valider le statut de conseiller en investissements financiers

# PLAN DE FORMATION

## Cadre institutionnel et réglementaire

Les grandes autorités de contrôle : AMF, ACPR, Banque de France, ORIAS

Les statuts et statuts cumulés : CIF, IOBSP, IAS, Carte T

Textes fondateurs (MIFID II, DDA, PRIIPs, SFDR...)

Règlementation applicable aux CIF (code monétaire et financier)

Enjeux de la réglementation pour la protection des investisseurs

## Déontologie, conformité et organisation déontologique

Déontologie du CIF : loyauté, transparence, primauté de l'intérêt du client

Politique de prévention des conflits d'intérêts

Encadrement des avantages et rémunérations (rétrocessions, commissions)

Dispositifs de contrôle interne et de conformité

Rôle du RCCI (Responsable de la Conformité et du Contrôle Interne)

## Sécurité financière, intégrité des marchés et commercialisation

Lutte contre le blanchiment de capitaux et le financement du terrorisme (LCB-FT)

Sécurité des opérations et traçabilité des transactions

Intégrité des marchés : délits d'initiés, abus de marché

Encadrement de la communication et de la publicité des produits

Bonnes pratiques de commercialisation et conformité documentaire

## Relations avec les clients

Devoir d'information, devoir de conseil et obligation de moyens

Processus KYC (Know Your Customer) : recueil, analyse, adéquation

Évaluation de l'adéquation et du caractère approprié

Rapport de conseil, rapport d'adéquation, information ex post

Gestion des réclamations clients et traçabilité





# PLAN DE FORMATION

## Les instruments financiers et leurs risques

Typologie : actions, obligations, OPCVM, ETF, produits structurés, etc.

Fonctionnement des marchés financiers et des ordres

Mécanismes de cotation, volatilité et liquidité

Évaluation des risques : de marché, de taux, de crédit, de contrepartie

Évaluation du profil investisseur (SRI/MIFID) et gestion du risque

## Gestion collective & gestion pour compte de tiers (

Définition et cadre de la gestion collective

Fonctionnement des OPCVM et FIA (FCP, SICAV, SCPI, FPCI...)

Mode de tarification et frais liés

Gestion sous mandat et gestion conseillée

Suivi, reporting et évaluation de la performance

## Modalités pédagogiques

Cours théoriques et cas pratiques

Exercices d'application et mises en situation

Quiz d'évaluation continue

Étude de cas final

## ÉVALUATION

QCM intermédiaires à chaque module

QCM FINAL - 50 questions (note minimale pour valider la formation 70%)

Attestation de fin de formation CIF





## UN ACCÈS EN E-LEARNING À NOS FORMATIONS

Nous avons imaginé un parcours pédagogique innovant qui associe l'humain et le digital.

En plus de l'accompagnement d'un formateur, vous aurez un accès à notre plateforme de formation en ligne.

Vous y retrouverez tous les cours enregistrés, l'intégralité des supports et des outils, ou encore vos questionnaires d'évaluation.

# UNE ÉQUIPE D'EXPERTS

**Des interlocuteurs spécialistes de la gestion de patrimoine.**

**Nos compétences sont multiples : transaction immobilière et financière, gestion de patrimoine, mathématiques financières, droit de la famille, fiscalité, méthodes de vente, etc.**



**Cyrille Chéry**

Gérant Invest'Aide  
Conseiller en gestion de  
patrimoine

---



**Amélia Perrier**

Assistante administrative  
Invest'Aide / TBEDITIONS

---



**Johan Charpentier**

Conseiller en gestion de  
patrimoine & Formateur  
Invest'Aide / TBEDITIONS

---

# FINANCEMENT

Plusieurs possibilités vous sont offertes en fonction de votre profil :

Je suis salarié .....

**Merci de vérifier les conditions d'éligibilité auprès de votre OPCO**

Je suis à mon compte  
(pro, indépendant et chef d'entreprise) .....

**Merci de vérifier les conditions d'éligibilité auprès de votre FAF**

Je suis demandeur  
d'emploi .....

**Merci de vérifier les conditions auprès de votre conseiller France Travail**

Je suis particulier .....

**Financement personnel**

## PLUS D'INFORMATIONS

**Tél : 04 51 08 26 49**  
**Mail : [contact@invest-aide.fr](mailto:contact@invest-aide.fr)**

**Qualiopi**  
processus certifié

 **RÉPUBLIQUE FRANÇAISE**

La certification qualité a été délivrée au  
titre de la catégorie d'action suivante :  
L.6313-1 - 1<sup>er</sup> Actions de formation

# FACILITER L'ACCÈS À NOS FORMATIONS

**Invest'Aide est engagée dans une démarche d'accueil et d'accompagnement des personnes en situation de handicap. Un référent handicap a été nommé et formé afin de faciliter l'accès à l'ensemble des formations.**

Vous êtes en situation de handicap et vous souhaitez faire une formation ?

La loi du 5 septembre 2018 pour la « liberté de choisir son avenir professionnel » a pour objectif de faciliter l'accès à l'emploi des personnes en situation de handicap.

Notre Organisme de Formation tente de donner à tous les mêmes chances d'accéder ou de maintenir l'emploi.

Tous nos formateurs, de part leurs expériences, sont sensibilisés aux situations de handicap.

N'hésitez pas à nous contacter.



**Cyrille Chéry**  
Référent handicap  
[cyrille@invest-aide.fr](mailto:cyrille@invest-aide.fr)



# ET APRÈS...

## REJOINDRE INVEST'AIDE

A l'issue de la formation, vous aurez la possibilité de rejoindre le groupement Invest'Aide en tant que conseiller en gestion de patrimoine. Vous aurez accès à toute la gamme de produits à tarifs négociés, aux logiciels, à la conformité ou encore à l'assistance administrative dédiée. Invest'Aide vous permettra de développer votre activité de conseiller en gestion de patrimoine indépendant.

### Les plus du groupement

- ↑ Nous reverserons une part significative des commissions générées à nos conseillers
- ↑ Vous disposez de nombreux services à forte valeur ajoutée, comme l'assistance administrative sur vos dossiers ou la fourniture de leads qualifiés
- ↑ Vous bénéficiez d'un accompagnement continu pour développer votre chiffre d'affaires



## RESTONS EN CONTACT

Inscrivez-vous à notre newsletter

**invest-aide.fr**